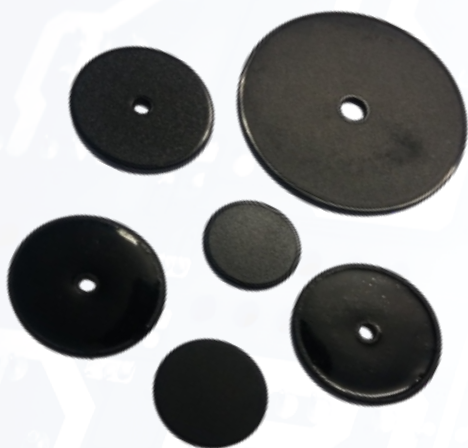




Tag robusti e affidabili



Potted Disk Tag

Potted Disk Tag è una tipologia di Tag RFID sviluppati per applicazioni in condizioni di lavoro critiche, dove è richiesta affidabilità e robustezza.

Potted Disk Tag è disponibile per diversi standard e range di frequenza operativa (13.56MHz, 125kHz, 134.4kHz), inoltre integra i più diffusi chip RFID sul mercato.

E' particolarmente indicato per applicazioni di Waste Management e Asset Tracking.

Caratteristiche Tecniche:

Frequenza Operativa	13.56MHz (+0.5/-0.2 MHz)	125kHz ± 6kHz or 134.4kHz ± 3kHz
Standard	ISO 14443 (Mifare) / ISO 15693 (Icode)	Non-ISO (R/O) ISO 11784 (R/W)
Chip	Icode SLI - 1024 bits, R/W Mifare 1K - 1024 bits, R/W Mifare 4K - 4096 bits, R/W	Hitag S32 - 32 bits, R/O EM4102 - 64 bits, R/O TK4100 - 64 bits, R/O Hitag S256 - 256 bits, R/W EM4305 - 512 bits, R/W Hitag S2048 - 2048 bits, R/W

Caratteristiche Fisiche:

Temperatura di Lavoro	-25 to +70°C
Temperatura di Stoccaggio	-40 to +85°C
Protezione	IP67
Resistenza alle vibrazioni	10g, 20-1000Hz, 3 axis, 10 cycles/axis
Resistenza allo shock	20 g, half-sine, 18ms, 3 axis, 6 times/axis

Caratteristiche meccaniche:

Diametro	20 / 30 / 50 mm +/- 10%
Spessore	2,2mm (disco 20 / 30) - 3,2 mm (disco 50) +/- 10%
Foro	Nessuno (disco 20) - 2,0mm (disco 30) - 4,5mm (disco 50) +/- 10%
Materiale	Guscio in Policarbonato + Epoxy
Colore	Verde / Nero

